

# STACBOND

## Architectural Solutions

Soluciones arquitectónicas | Solutions architecturales



Cuadrante de San Francisco No. 14-1,  
Col. Cuadrante de San Francisco  
Alcaldía: Coyoacán  
C.P. 04320, CDMX  
55 5554-5858 con 10 líneas

**DISTRIBUIDOR AUTORIZADO**

more than you see

# STACBOND

**Architectural solutions**

Soluciones arquitectónicas  
Solutions architecturales

EDITION: 04/2022

REF: STB-CC-02

© Sistemas Técnicos del Accesorio y Componentes, S.L.; Padrón 2022



**More than facades**

Powerhouse  
Trondheim, Norway



RM House  
Madeira, Portugal

ALMADRABA II  
Alicante, Spain



Valle View  
Oslo, Norway



**Bizkaia Dorrea | Garellano tower 4**  
Bizkaia, Spain



**Veste Zutphen**  
Zutphen, Netherlands



**Power Electric office complex**  
Valencia, Spain



Van der Valk Hotel Haarlem  
Haarlem, Netherlands

# More than a company

Somos más que una empresa | Nous sommes plus qu'une société

[EN] STACBOND is a division of STAC, **leader in the composite panel market in Spain**, which develops, produces and markets aluminium composite panels and specific structural components for the architecture, brand image and signage, industry and transport sectors.

Our production centres are located in Padrón and El Bierzo, but we have always had a clear vision to grow beyond our borders. Currently, our products offer solutions in more than 70 countries.

[ES] STACBOND es una división de STAC, **líder en el mercado del panel composite en España**, que desarrolla, produce y comercializa panel composite de aluminio y componentes estructurales específicos para sectores de la arquitectura, imagen de marca y señalización, e industria y transporte.

Nuestros centros productivos se encuentran en Padrón y el Bierzo, pero siempre hemos tenido la vocación de proyectarnos más allá de nuestras fronteras. En la actualidad, nuestros productos ofrecen soluciones en más de 70 países.

[FR] STACBOND est une division de STAC, **leader sur le marché des panneaux composites en Espagne**, qui développe, produit et commercialise des panneaux composites en aluminium et des composants structurels spécifiques pour les secteurs de l'architecture, de l'image de marque et de la signalisation, ainsi que de l'industrie et du transport.

Nos centres de production sont situés à Padrón et El Bierzo, mais nous avons toujours eu la vocation de nous projeter au-delà de nos frontières. Actuellement, nos produits offrent des solutions dans plus de 70 pays.



## Outreach

Alcance | Présence

**70** countries  
países  
pays



## Headquarters

Sedes | Sièges

**4** delegations  
delegaciones  
succursales



## Facilities

Infraestructuras | Infrastructures

**130 000** m<sup>2</sup>



## R+D+I

I+D+I | R&D et Innovation

**6** technical offices  
oficinas técnicas  
bureaux techniques



## Specialisation

Especialización | Spécialisation

**80** engineers  
ingenieros  
ingénieurs



## Staff

Personal | Personnel

**+600** employees  
empleados  
employés





# The most advanced and complete composite panel factory in Europe

La fábrica de paneles compuestos más avanzada y completa de Europa  
L'usine de panneaux composites la plus avancée et aboutie d'Europe

[EN] For the manufacture of our products, STACBOND has extensive manufacturing and development facilities equipped with the latest technology to ensure quality control and achieve an optimal final product.

[ES] Para la fabricación de nuestros productos, en STACBOND disponemos de amplias instalaciones de fabricación y desarrollo equipadas con la última tecnología para asegurar el control de calidad y conseguir un producto final óptimo.

[FR] Pour la développement de ses produits, STACBOND dispose de vastes installations de fabrication et de développement équipées des dernières technologies pour assurer le contrôle de la qualité afin d'obtenir un produit final optimal.

## 4 CNC machining centres

4 centros de mecanizado CNC  
4 centres d'usinage CNC

## 3 ACP lines

3 líneas ACP  
3 lignes ACP

## Coil coating line

Línea de pintado  
Ligne de peinture

## Countertyping laboratory

Laboratorio de contratipado  
Laboratoire de contretypage

## Latest machining technology

Última tecnología de mecanizado  
Dernières technologies d'usinage

## Panel recycling plant

Planta de reciclado de panel  
Installation de recyclage de panneaux



# Coil coating line of up to 2 m wide

Línea de pintado de bobinas de hasta 2 m de ancho  
Ligne de laquage de bobines jusqu'à 2 m de large



## Annual production capacity of 5 000 000 m<sup>2</sup> of composite panel

Capacidad productiva anual de 5 000 000 m<sup>2</sup> de panel composite  
Capacité de production de 5 000 000 m<sup>2</sup> de panneaux composites par an



# By your side during all phases of the project

Contigo durante todas las fases del proyecto  
Avec vous durant toutes les phases du projet



## Technical advice Asesoramiento técnico | Assistance technique

Personalised advice with a qualified technical department. | Asesoramiento personalizado con un cualificado departamento técnico. | Une assistance personnalisée avec un service technique qualifié.



## Tailored A medida | Sur mesure

Development of finishes and systems adapted to each project. | Desarrollo de acabados y sistemas adaptados a cada proyecto. | Développement de finitions et de systèmes adaptés à chaque projet.



## Optimisation Optimización | Optimisation

Own panel calculation and optimisation software and facade analysis by scanner. | Software propio de cálculo y de optimización del panel y análisis de fachada mediante escáner. | Logiciel propre à l'entreprise pour le calcul et l'optimisation des panneaux ainsi que l'analyse de façades par scanner.



## Technical assistance Asistencia en obra | Assistance technique sur chantier

Assistance from our technicians in the execution of the construction work. | Asistencia de nuestros técnicos en la ejecución de la obra. | Assistance de nos techniciens lors de l'exécution de chantier.

## Integrated solutions

Soluciones integrales | Solutions intégrales

[EN] From your first consultation, our technical department offers **advice so that you can find the system and modulation that best suits your needs**, regardless of the difficulty of the project.

With our 3D laser-scanner and thermographic camera tools, **we can analyse any facade** to find best suitable solution for the renovation of any building.

Thanks to our **free virtual assistant for technical documentation**, you can generate the complete and updated memory of any of your creations in 4 simple steps.

[ES] Desde tu primera consulta, nuestro departamento técnico ofrece **asesoramiento para que encuentres el sistema y la modulación que mejor se adapte a tus necesidades**, sin importar la dificultad del proyecto.

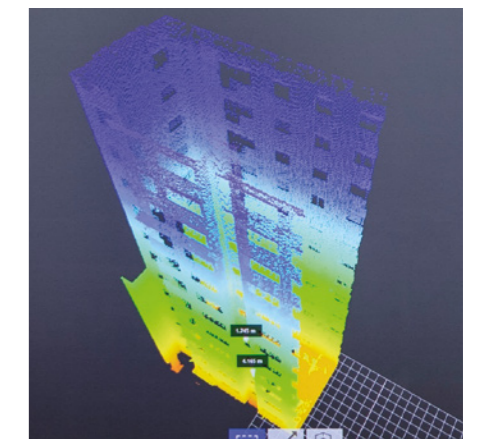
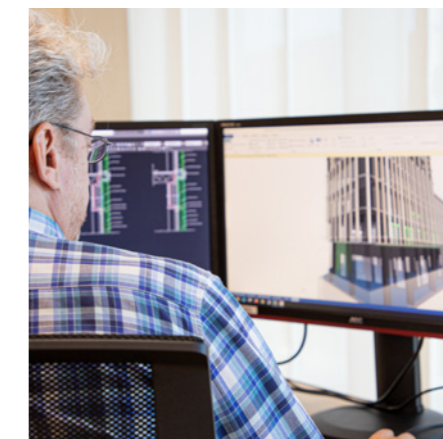
Con las herramientas de láser-escáner 3D y cámara termográfica, **analizamos cualquier fachada** para encontrar la solución más adecuada en la rehabilitación de cualquier inmueble.

Gracias a nuestro **asistente virtual de documentación técnica gratuito** podrás generar en tan solo 4 pasos la memoria completa y actualizada de cualquiera de tus creaciones.

[FR] Dès la première consultation, notre service technique vous **conseille afin que vous puissiez trouver le système et la modulation les mieux adaptés à vos besoins**, quelle que soit la difficulté du projet.

Grâce aux outils que sont le scanner laser 3D et la caméra thermographique, nous **analysons n'importe quelle façade** afin de trouver la solution la plus adaptée à la rénovation de tout bâtiment.

Grâce à notre **assistant virtuel gratuit pour la documentation technique**, vous pourrez générer en seulement 4 étapes la mémoire complète et actualisée de toutes vos créations.



# Create spectacular facades

Crea fachadas espectaculares  
Créez des façades spectaculaires

[EN] The STACBOND composite panel allows architects to play with the composition of light reflected on their facades to offer **greater freedom of design**.

[ES] El panel composite STACBOND permite a los arquitectos jugar con la composición de la reflexión de la luz en sus fachadas para ofrecer **mayor libertad de diseño**.

[FR] Le panneau composite STACBOND permet aux architectes de jouer avec la composition de la réflexion de la lumière sur leurs façades pour offrir une plus **grande liberté de conception**.



Urbo business centre  
Matosinhos, Portugal

lavagem



# Aluminium composite panel. **Top quality for architecture**

Panel compuesto de aluminio. Calidad superior para la arquitectura  
Panneau composite aluminium. Qualité supérieure pour l'architecture



High resistance to UV rays  
Alta resistencia a los rayos UV  
Haute résistance aux rayons UV



Quick and simple assembly  
Montaje rápido y sencillo  
Montage simple et rapide



Perfectly adaptable  
Fácilmente conformable  
Facilement conformable



Excellent weight/surface ratio  
Excelente relación peso/superficie  
Excellent rapport poids/surface



Available in any RAL colour  
Posibilidad de cualquier color RAL  
Possibilité de toutes les finitions RAL



High impact resistance  
Alta resistencia al impacto  
Résistance élevée aux impacts



Dimensional stability  
Estabilidad dimensional  
Stabilité dimensionnelle



Fully recyclable  
Totalmente reciclable  
Totalement recyclable

# Composition

Composición | Composition

[EN] The STACBOND composite panel is a material composed of an outer and inner layer of aluminium and a core with several degrees of mineral charge:

- **STACBOND A2** (non-combustible)
- **STACBOND FR** (fire retardant)

During the manufacturing process, the STACBOND composite panel undergoes rigorous testing and exhaustive internal and external quality controls, thanks to which it has obtained CE marking and EPD certification.

[ES] El panel composite STACBOND es un material formado por una capa exterior e interior de aluminio y un núcleo con distintos grados de carga mineral:

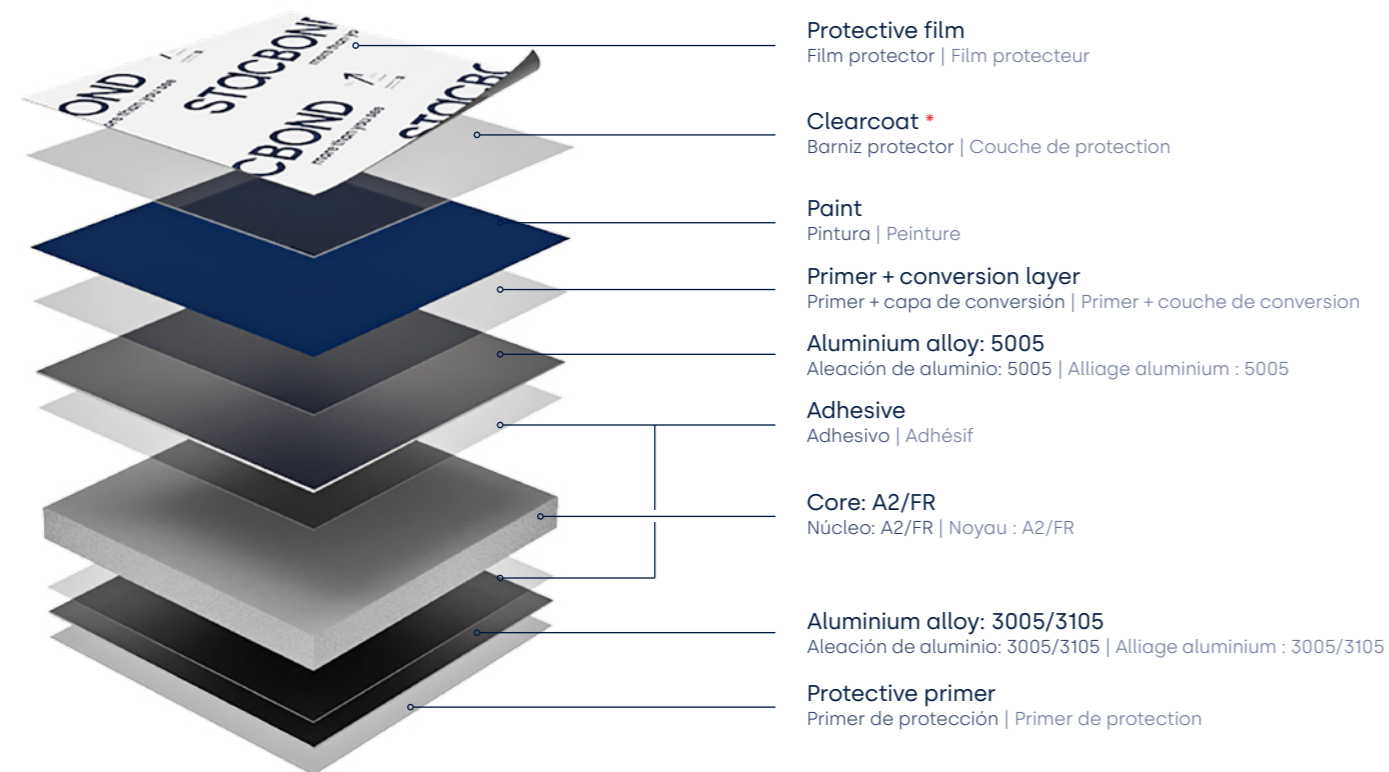
- **STACBOND A2** (incombustible)
- **STACBOND FR** (retardante al fuego)

La fabricación del panel composite STACBOND sigue un proceso marcado por rigurosos ensayos y se somete a exhaustivos controles de calidad internos y externos, lo cual le ha llevado a conseguir el marcado CE y la certificación EPD.

[FR] Le panneau composite STACBOND est un matériau constitué d'une couche extérieure et intérieure d'aluminium et d'un noyau contenant des charges minérales à des degrés divers :

- **STACBOND A2** (incombustible)
- **STACBOND FR** (retardant au feu)

La fabrication des panneaux composites STACBOND suit un processus marqué par des tests rigoureux et subit des contrôles de qualité internes et externes exhaustifs, ce qui lui a permis d'obtenir le marquage CE et la certification EPD.



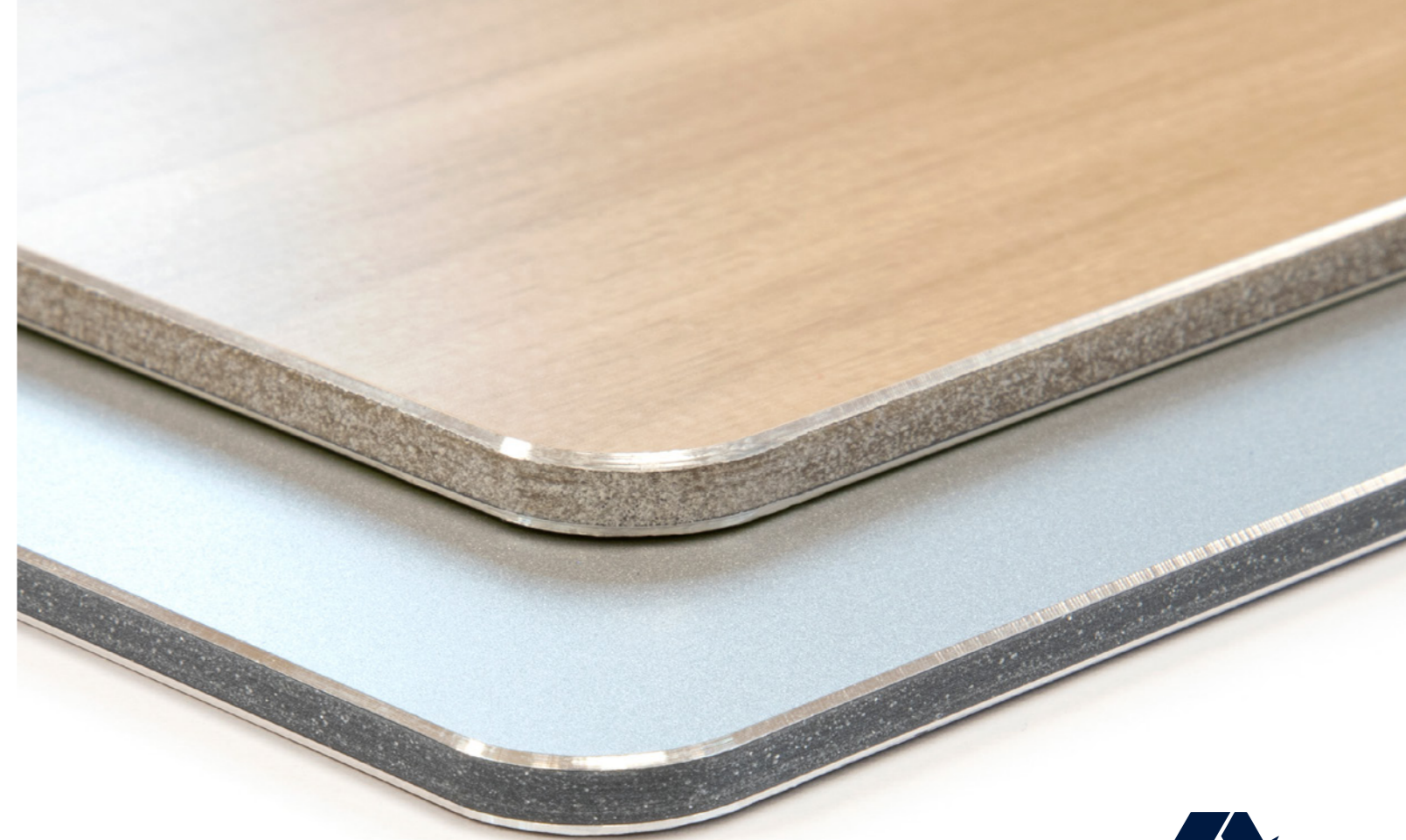
\*Three-coat paint available on request.  
Disponibilidad de pintura tricapa bajo pedido.  
Laquage tri-couche disponible sur demande.



CE mark



Environmental Product  
Declarations



# New recycled cores

Nuevos núcleos reciclados | Nouveaux noyaux recyclés

[EN] We are committed with the environment. So much so that our FR and A2 cores are made from recycled components.

Thanks to this, we are able to reduce the carbon footprint of our products, creating the **most sustainable solutions without compromising on quality**, controlling the entire manufacturing process from the procurement of raw materials to the finished product.

[ES] En STACBOND estamos comprometidos con el medio ambiente. Tanto, que nuestros núcleos FR y A2 están realizados con componentes reciclados.

De esta manera logramos reducir la huella de carbono de nuestros productos, creando las **soluciones más sostenibles sin comprometer la mejor calidad**, controlando todo el proceso de fabricación desde la obtención de las materias primas hasta el producto finalizado.

[FR] Chez STACBOND, nous nous engageons à respecter l'environnement. À tel point que nos noyaux FR et A2 sont fabriqués à partir de composants recyclés.

Nous parvenons ainsi à réduire l'empreinte carbone de nos produits, en créant les **solutions les plus durables sans compromettre la qualité**, en contrôlant l'ensemble du processus de fabrication, de l'approvisionnement en matières premières au produit fini.

## Magnum business centre

Kaunas, Lithuania

STACBOND A2 non-combustible composite panel.  
Panel composite STACBOND A2 incombustible.  
Panneau composite incombustible STACBOND A2.



## Non-combustible panel

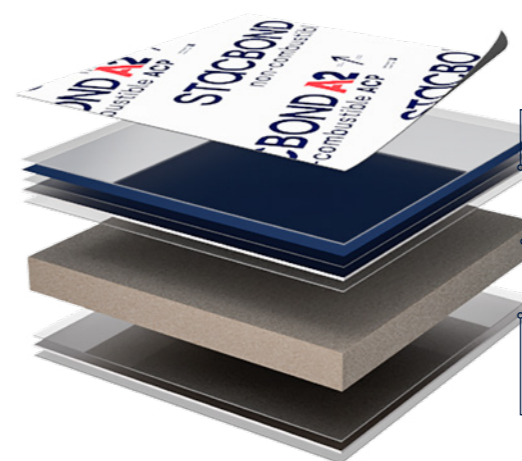
Panel incombustible | Panneau incombustible

[EN] The **STACBOND A2** aluminium composite panel, with a non-combustible mineral core has been developed to meet the highest standards regarding current fire regulations.

[ES] El panel composite de aluminio **STACBOND A2**, con núcleo mineral incombustible, ha sido desarrollado para cumplir con las más altas exigencias de la normativa vigente contra el fuego.

[FR] Le panneau composite aluminium **STACBOND A2** avec un noyau minéral incombustible a été développé pour répondre aux exigences les plus élevées de la réglementation en vigueur en matière d'incendie.

**STACBOND A2**  
non-combustible ACP



Aluminium foil with a thickness of 0.50 mm (alloy: 5005)\*  
Lámina de aluminio con 0,50 mm de espesor (aleación: 5005)  
Feuille d'aluminium de 0,50 mm d'épaisseur (alliage : 5005)

Mineral core with a thickness of 3 mm composed of 90% difficult to burn mineral material.  
Núcleo mineral con espesor de 3 mm con un 90% de material mineral de difícil combustión. | Noyau minéral d'une épaisseur de 3 mm avec 90 % de matière minérale de combustion difficile.

Aluminium foil with a thickness of 0.50 mm (alloy: 5005)  
Lámina de aluminio con 0,50 mm de espesor (aleación: 5005)  
Feuille d'aluminium de 0,50 mm d'épaisseur (alliage : 5005)

### Physical specifications | Especificaciones físicas | Spécifications physiques

Total thickness | Espesor total | Épaisseur totale **4 mm**

Panel weight | Peso panel | Poids du panneau **9.30 ± 0.50 kg/m<sup>2</sup>**

### A2 core specifications | Especificaciones núcleo A2 | Spécifications noyau A2

Density | Densidad | Densité **2.20 ± 0.15 g/cm<sup>3</sup>**

### Fire classification | Clasificación frente al fuego | Classification de réaction au feu

European Union EN 13501-1 **A2-s1, d0**

USA ASTM E84 **A CLASS**

NFPA 285 **PASS**

\* Possibility of alloy 5005 upon customer request. | Posibilidad de aleación 5005 por solicitud del cliente. | Possibilité d'alliage 5005 à la demande du client.



Valle View  
Oslo, Norway

STACBOND FR fire retardant composite panel.  
Panel composite STACBOND FR retardante al fuego.  
Panneau composite retardant au feu STACBOND FR.

## Fire retardant panel

Panel retardante al fuego | Panneau retardante au feu

[EN] The **STACBOND FR** aluminium composite panel has an inner core with a fire retardant mineral filler.

Thanks to its excellent mechanical properties, this attractive construction solution meets most fire classification requirements.

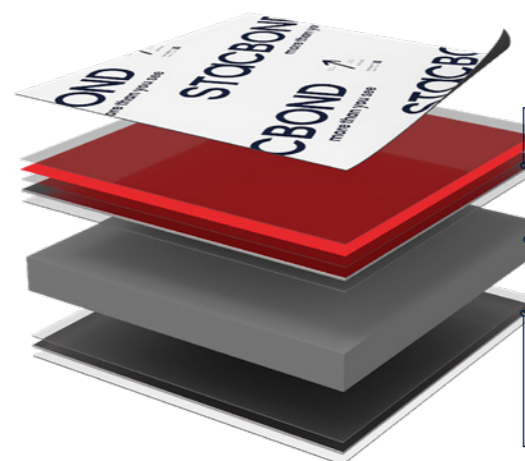
[ES] El panel composite de aluminio **STACBOND FR** posee un núcleo interior con carga mineral retardante al fuego.

Gracias a sus excelentes propiedades mecánicas, esta atractiva solución constructiva cumple con la mayor parte de las exigencias de clasificación contra el fuego.

[FR] Le panneau composite aluminium **STACBOND FR** est composé d'un noyau interne avec une charge minérale ignifuge.

Grâce à ses excellentes propriétés mécaniques, cette solution de construction attrayante répond à la plupart des exigences de classification en matière de réaction au feu.

**STACBOND FR**  
fire retardant ACP



Aluminium foil with a thickness of 0.50 mm (alloy: 5005)\*  
Lámina de aluminio con 0.50 mm de espesor (aleación: 5005)  
Feuille d'aluminium de 0,50 mm d'épaisseur (alliage : 5005)

Core with 70% mineral filler and 3 mm thickness meets the most stringent fire certifications.  
Núcleo con carga mineral del 70% y espesor 3 mm que satisface las certificaciones frente al fuego más estrictas. | Noyau avec une charge minérale de 70 % et d'une épaisseur de 3 mm respectant les normes les plus strictes de réaction au feu.

Aluminium foil with a thickness of 0.50 mm (alloy: 5005)  
Lámina de aluminio con 0.50 mm de espesor (aleación: 5005)  
Feuille d'aluminium de 0,50 mm d'épaisseur (alliage : 5005)

### Physical specifications | Especificaciones físicas | Spécifications physiques

Total thickness   Espesor total   Épaisseur totale	<b>4 mm</b>
Panel weight   Peso panel   Poids du panneau	<b>7.70 ± 0.50 kg/m<sup>2</sup></b>

### A2 core specifications | Especificaciones núcleo A2 | Spécifications noyau A2

Density   Densidad   Densité	<b>1.70 ± 0.10 g/cm<sup>3</sup></b>
------------------------------	-------------------------------------

### Fire classification | Clasificación frente al fuego | Classification de réaction au feu

European Union	EN 13501-1	<b>B-s1, d0</b>
Poland	PN-90/8-02867	<b>NRO</b>
USA	ASTM E84	<b>A CLASS</b>
	NFPA 285	<b>PASS</b>
Canada	CAN/ULC-S102	<b>SD: 0 FS: 0</b>
	ULC-S134	<b>PASS</b>

\* Possibility of alloy 5005 upon customer request. | Posibilidad de aleación 5005 por solicitud del cliente. | Possibilité d'alliage 5005 à la demande du client.

# Over 80 finishes in stock

Más de 80 acabados en stock  
Plus de 80 finitions en stock



## More than just colours, it is creating the perfect finish for your project

Más que colores, es crear el acabado perfecto para tu proyecto  
Plus que des couleurs, il s'agit de créer la finition parfaite pour votre projet

[EN] We have our **own colour laboratory with the best specialists** to achieve the exact finish you need to turn your project into a trend-setting urban icon.

[ES] Disponemos de un **laboratorio de color propio con los mejores especialistas** para conseguir el acabado exacto que necesitas para convertir tu proyecto en un icono urbano que marque tendencia.

[FR] Nous disposons de notre propre **laboratoire de couleurs avec les meilleurs spécialistes** pour obtenir la finition exacte dont vous avez besoin pour transformer votre projet en une icône urbaine qui marque tendance.





Wood collection



Straw chestnut  
STB-W05



Mountain oak  
STB-W10



Linen chestnut  
STB-W06



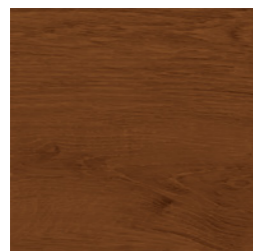
Jacobean oak  
STB-W11



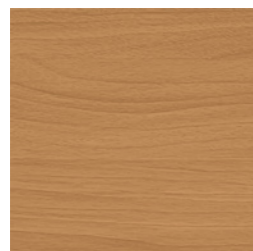
Natural chestnut  
STB-W07



Mocha oak  
STB-W12

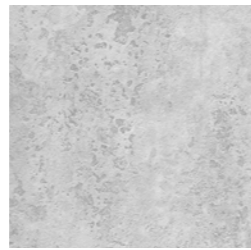


Autumn chestnut  
STB-W08



Natural oak  
STB-W09

Metro collection



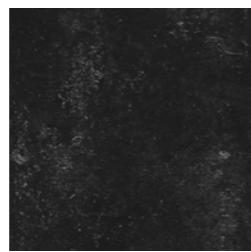
Dry concrete  
STB-H01



Slate concrete  
STB-H02



Basalt concrete  
STB-H03



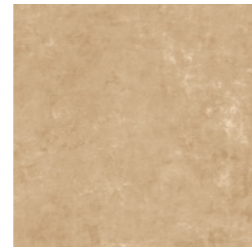
Onyx concrete  
STB-H04



Tromso winter  
STB-P12



Venetian theater  
STB-P03



Symphony urban  
STB-P01



Namibia ambar  
STB-P04

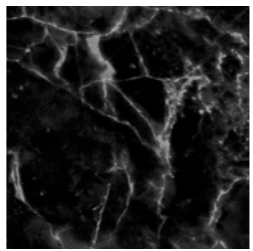
Mineral collection



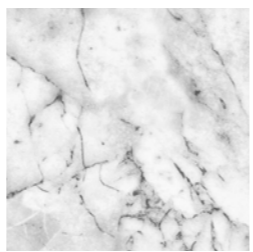
Gallaecia  
STB-GR2



Travertine  
STB-TR1

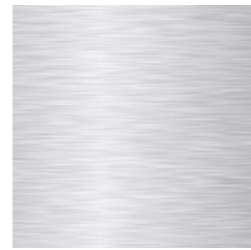


Marquina marble  
STB-MA1

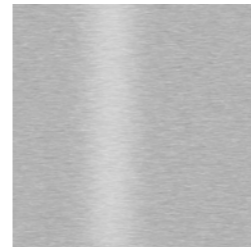


White marble  
STB-MA2

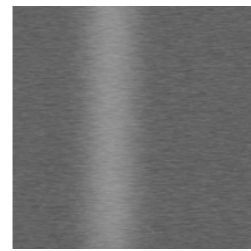
Neubau collection



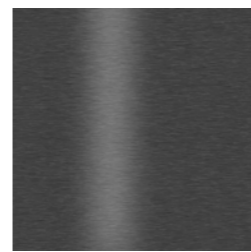
Natural brushed  
STB-449



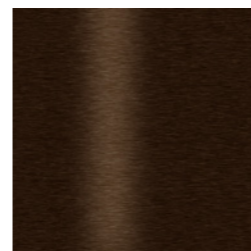
Apollo brushed metallic  
STB-B01



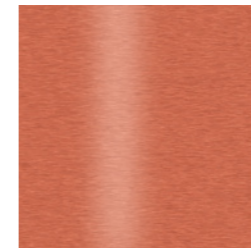
Mercury brushed metallic  
STB-B02



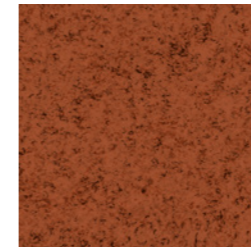
Discovery brushed metallic  
STB-B03



Soyuz brushed metallic  
STB-B04



Ariane brushed metallic  
STB-B05

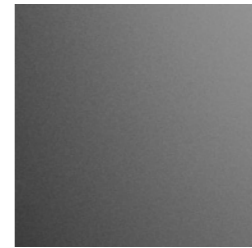


Neo corten  
STB-CT1

Metallic collection



White metallic  
STB-400



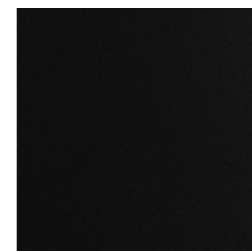
Titanium metallic  
STB-407



Gold metallic  
STB-454



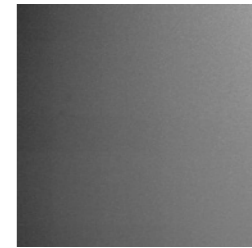
Intense copper  
STB-4D7



Carbon  
STB-408



Champagne metallic  
STB-405



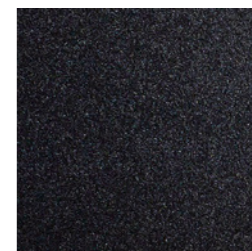
Grey metallic  
STB-402



Copper metallic  
STB-414



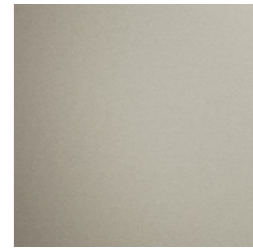
Blue metallic  
STB-409



Dark grey  
STB-483



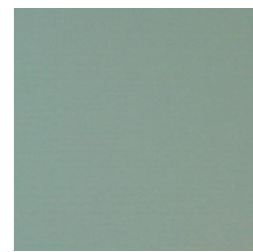
Silver metallic  
STB-403



Bronze metallic  
STB-406



Terracotta  
STB-450

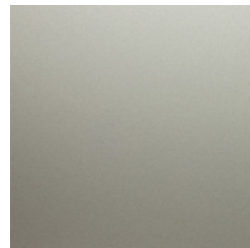


Jade green  
STB-410

Anodic collection

Special collection

Solid collection



Anodic light  
STB-E02



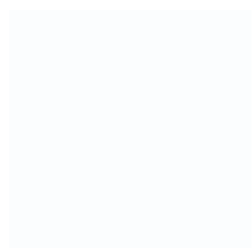
Sunset  
STB-S08



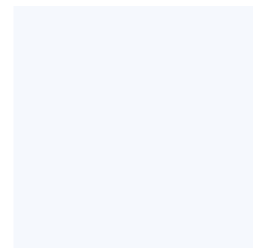
Mirror  
STB-M01



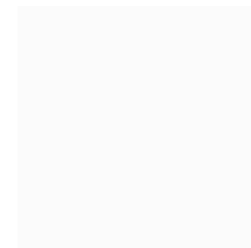
High gloss black  
STB-4F1



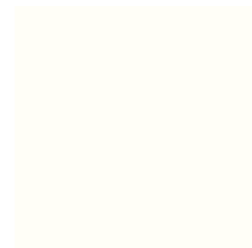
Traffic white  
STB-413



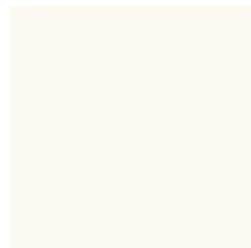
Arctic white  
STB-401



Signal white  
STB-459



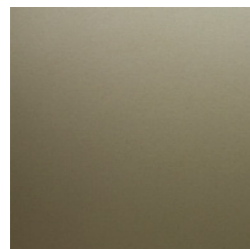
Pure white  
STB-420



Cream  
STB-455



Ivory  
STB-485



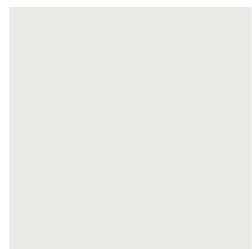
Anodic dark  
STB-E03



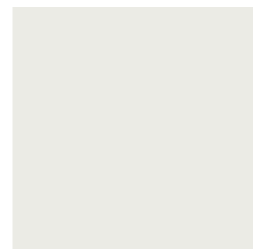
Golden sand  
STB-4D8



Textured white  
STB-4C3



Light grey  
STB-439



Grey white  
STB-492



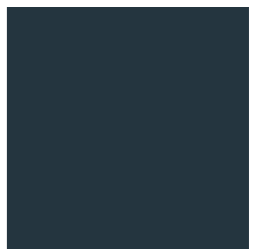
Dusty grey  
STB-4A5



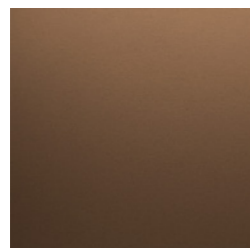
Mouse grey  
STB-458



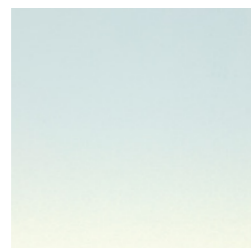
Iron grey  
STB-469



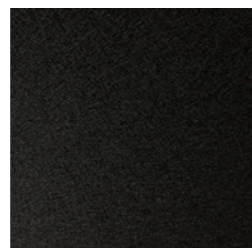
Anthracite grey  
STB-478



Anodic shade  
STB-4B3



Golden pearl  
STB-S10



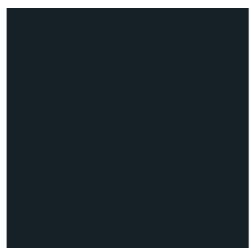
Rugged black  
STB-4E9



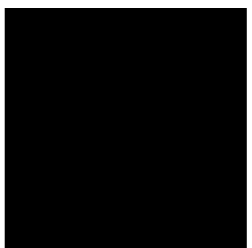
Graphite grey  
STB-4E3



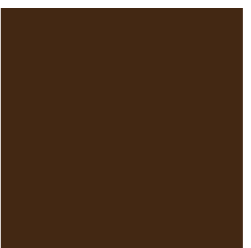
Umbra grey  
STB-417



Black grey  
STB-451



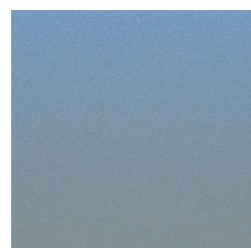
Black  
STB-415



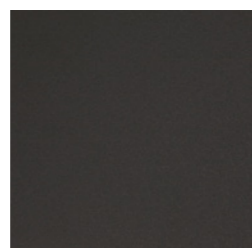
Brown  
STB-494



Orange  
STB-495



Stellar blue  
STB-S12



Grain anthracite  
STB-4D5



Steel blue  
STB-473



Ultramarine blue  
STB-412



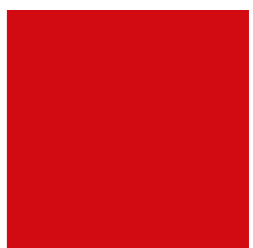
Natural blue  
STB-430



Deep red  
STB-488



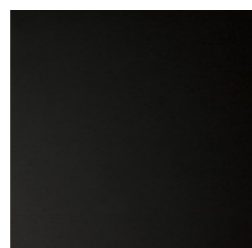
Blood red  
STB-498



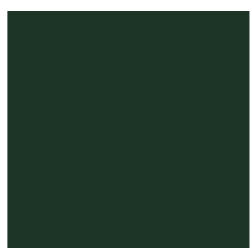
Traffic red  
STB-411



Lighter much more blue  
STB-468  
designed by  
Luis Vidal + Architects



Ultramatt black  
STB-425



Dark green  
STB-487



Yellow green  
STB-484



Traffic yellow  
STB-493

Check the updated availability on the website.  
Consulta la disponibilidad actualizada en la web.  
Vérifiez la disponibilité actualisée sur le site web.

# STACBOND facade simulator

Simulador de fachadas STACBOND | Simulateur de façade STACBOND

[EN] At STACBOND we have developed a **new quick and easy online tool** that allows you to freely combine our finishes on different types of buildings.

Once the proposal has been created, you can download your project file with the chosen finishes.

[ES] En STACBOND hemos desarrollado una **nueva herramienta online** que permite, de una forma rápida e intuitiva, combinar libremente nuestros acabados sobre diferentes tipos de inmuebles.

Una vez creada la propuesta podrás descargar la ficha de tu proyecto con los acabados elegidos.

[FR] Chez STACBOND, nous avons développé un **nouvel outil en ligne** qui vous permet, de manière rapide et intuitive, de combiner librement nos finitions sur différents types de bâtiments.

Une fois la proposition créée, vous pouvez télécharger la fiche de votre projet avec les finitions choisies.



Try it!

¡Pruébalo! Essayez-le !

## Your project in 3 easy steps

Tu proyecto en 3 sencillos pasos

Votre projet est prêt en 3 étapes simples

### 01 Choose project

Elige proyecto | Choisir le projet

Discover different architectures and choose the one that best suits your project. | Descubre diferentes arquitecturas y elige la que más se identifique con tu proyecto. | Découvrez différentes architectures et choisissez celle qui convient le mieux à votre projet.



### 02 Combine finishes

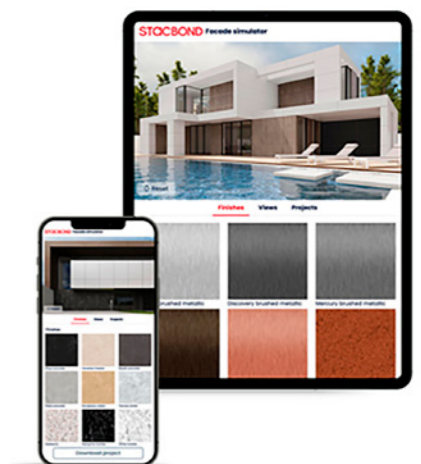
Combina acabados | Combiner les finitions

Choose from our wide range of finishes and give free rein to your creativity. | Escoge entre nuestra amplia gama de acabados y da rienda suelta a tu creatividad. | Choisissez parmi notre large gamme de finitions et donnez libre cours à votre créativité.

### 03 Instant download

Descarga al momento | Téléchargement immédiat

After an easy registration process, you will receive the created project in your mailbox. | Tras un sencillo proceso de registro, recibirás en tu mail el proyecto creado. | Après un simple processus d'inscription, vous recevrez le projet créé sur votre boîte mail.



Available on all devices. | Disponible en todos los dispositivos. | Disponible sur tous les appareils.

# Beyond aluminium

Más allá del aluminio | Au-delà de l'aluminium

## Ibrahim's Khan theater

Paphos, Cyprus

STACBOND composite panel with Natural copper finish. | Panel composite STACBOND con acabado de Natural copper. | Panneau composite STACBOND avec finition Natural copper.

[EN] STACBOND panels are available in **natural finishes** such as copper or zinc. Ask for more information about the natural oxidation of these finishes.

[ES] Los paneles STACBOND también están disponibles en **acabados naturales** como cobre o zinc. Solicita más información sobre la oxidación natural de estos acabados.

[FR] Les panneaux STACBOND sont disponibles dans des **finitions naturelles** telles que le cuivre ou le zinc. Demandez plus d'informations sur l'oxydation naturelle de ces finitions.

# The equipment for any process

El equipamiento para cualquier proceso  
L'équipement pour tout processus

[EN] STACBOND has set itself the goal of supporting your creativity through a wide variety of innovative finishes. Furthermore, through our panel **machining and transformation processes**, the range of aesthetic possibilities available to you is infinite.

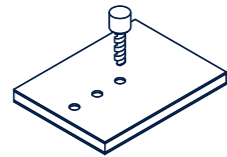
[ES] STACBOND se ha fijado el objetivo de apoyar tu creatividad a través de una amplia variedad de acabados innovadores. Además, a través de nuestros **procesos de mecanizado y transformado** del panel, el abanico de posibilidades estéticas de que dispones es infinito.

[FR] STACBOND s'est fixé pour objectif de soutenir votre créativité grâce à une grande variété de finitions innovantes. De plus, grâce à nos **procédés d'usinage et de transformation** des panneaux, l'éventail des possibilités esthétiques qui s'offre à vous est infini.



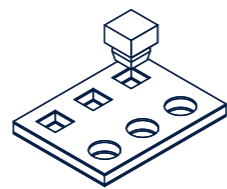
## Cutting

Corte  
Découpe



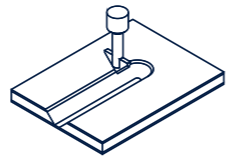
## Drilling

Taladrado  
Perforation



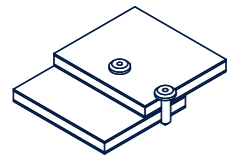
## Punching and die cutting

Punzonado y troquelado  
Poinçonnage



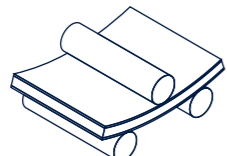
## Milling

Fresado  
Fraisage



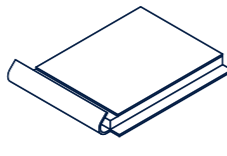
## Riveting and screwing

Remachado y atornillado  
Rivetage et vissage



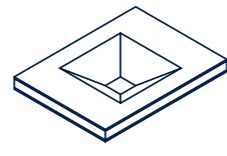
## Bending with rollers

Curvado por rodillo  
Cintrage par rouleaux



## Edge folding

Canteado de bordes  
Bordage des chants

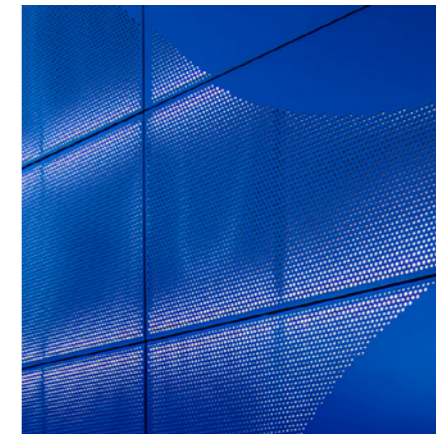
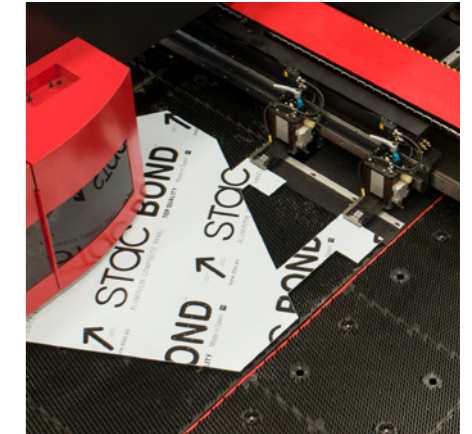
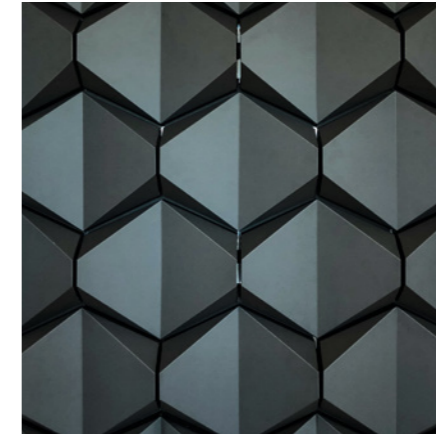
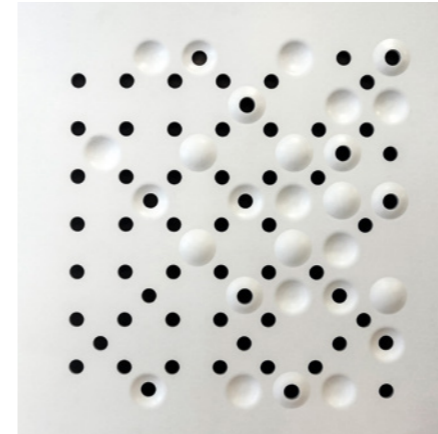


## Embossing

Estampado  
Emboutissage

# One product, thousands of solutions

Un producto, miles de soluciones  
Un produit, des milliers de solutions



## 4 CNC pantographs

4 pantógrafos CNC  
4 tables d'usinage CNC

## CNC punching machine

Punzonadora CNC  
Poinçonneuse CNC

## Embossing machine

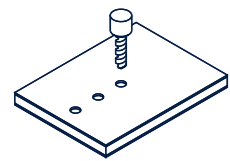
Estampadora  
Machine à emboutir

## CNC bending machine

Curvadora CNC  
Cintreuse CNC

## Edging machine

Canteadora  
Machines pour border les chants



## Punching

Punzonado | Poinçonnage

[EN] The STACBOND composite panel can be perforated to give it high levels of personalisation and creativity, creating **games of light on the building's surface**.

Thanks to the advanced technology available in the STACBOND technical department, different sizes, shapes and distances between perforations are possible, with top quality results.

[ES] El panel composite STACBOND puede ser perforado para alcanzar altos niveles de personalización y creatividad, permitiendo **juegos de luz en la piel del edificio**.

Gracias a la avanzada tecnología de la que dispone el departamento técnico STACBOND se pueden generar diferentes tamaños, formas y distancias de las perforaciones, obteniendo resultados de la máxima calidad.

[FR] Le panneau composite STACBOND peut être perforé pour atteindre des niveaux élevés de personnalisation et de créativité, permettant des **jeux de lumière sur la surface du bâtiment**.

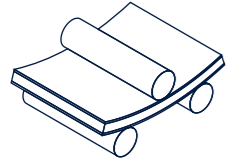
Grâce aux moyens techniques avancés disponibles au sein du département technique de STACBOND, il est possible de générer différentes tailles, formes et distances de perforations pour obtenir des résultats de la plus haute qualité.



# Shaping your ideas

Damos forma a tus ideas  
Nous modelons vos idées

Punt Sniep  
Diemen, Netherlands



## Bending

Curvado | Cintrage

[EN] The curved STACBOND composite panel allows you to **adapt completely to the surface** of a project and totally modify its shape quickly and efficiently.

For this, STACBOND has the necessary technology to generate concave and convex surfaces compatible with all ventilated façade systems.

[ES] El panel composite STACBOND curvado **se adapta por completo a la superficie** de un proyecto y puede modificar totalmente su forma de un modo rápido y eficiente.

Para ello, STACBOND tiene el equipamiento necesario para generar superficies cóncavas y convexas compatibles con todos los sistemas de fachada ventilada.

[FR] Le panneau composite STACBOND cintré s'adapte totalement à la surface d'un projet et permet d'en modifier la forme rapidement et efficacement.

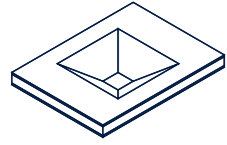
STACBOND a mis au point des équipements permettant de générer des surfaces concaves et convexas compatibles avec tous les systèmes de façades ventilées.



## Precise bending

Curvados precisos  
Courbure précise

Maximus hotel  
Byblos, Lebanon



## Embossing

Estampado | Emboutissage

[EN] Thanks to the modern infrastructure used at our production centre, we develop numerous types and sizes of composite panel embossing, therefore offering **great creative freedom of embossments** that give personality to the skin of your projects.

STACBOND works in close collaboration with architects and designers to materialize the most avant-garde proposals.

[ES] Gracias a la moderna infraestructura empleada en nuestro centro productivo, desarrollamos numerosas tipologías y tamaños de estampado de panel composite. Es así como podemos ofrecerte una **gran libertad creativa de relieves** para dotar de personalidad la piel de tus proyectos.

STACBOND trabaja en estrecha colaboración con arquitectos y diseñadores para materializar las propuestas más vanguardistas.

[FR] Grâce à l'infrastructure moderne du centre de production STACBOND, nous développons de nombreuses typologies et dimensions d'emboutissages de panneaux composites, offrant ainsi une **grande liberté créative de reliefs** qui donnent de la personnalité au revêtement de vos projets.

STACBOND travaille en étroite collaboration avec les architectes et les designers pour concrétiser les propositions les plus avant-gardistes.

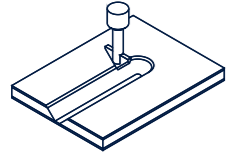
# Original surfaces

Superficies originales  
Surfaces originales



Beatriz de Angelo Hospital  
Loures, Portugal





## 3D shaping

Conformado 3D | Façonnage 3D

[EN] The STACBOND composite panel can be shaped, offering an **unlimited range of volumetric shapes** that complement any type of architectural facade, instantly giving it a distinctive character.

[ES] El panel composite STACBOND tiene la capacidad de conformarse ofreciendo un **ilimitado rango de siluetas volumétricas** que complementan cualquier tipo de fachada arquitectónica, dotándola de forma instantánea de un carácter distintivo.

[FR] Le panneau composite STACBOND peut être façonné de manière à offrir une **gamme illimitée de formes volumétriques** qui s'intègrent à tout type de façade architecturale, lui conférant instantanément un caractère distinctif.



# Inspiring forms

Formas que inspiran  
Des formes qui inspirent

Trigone building  
Paris, France



## More systems, more solutions

Más sistemas, más soluciones  
Plus de systèmes, plus de solutions



[EN] STACBOND has 10 mounting systems to offer new possibilities and solutions to contemporary architecture. These systems are meticulously designed to suit the particular needs of each project. They are divided into two main groups according to their substructure:

- **T substructure** (consisting of special L-shaped spacers and T-pillar profile).
- **OMEGA substructure** (consisting of U or DOUBLE T spacers and OMEGA upright profile).

[ES] STACBOND dispone de 10 sistemas de montaje, para ofrecer a la arquitectura actual nuevas posibilidades y soluciones. Estos sistemas están minuciosamente diseñados para adecuarse a las necesidades particulares de cada obra. Se dividen a su vez en dos principales grupos en función de su subestructura:

- **Subestructura T** (compuesto por separadores especiales en L y perfil montante T).
- **Subestructura OMEGA** (compuesto por separadores en U o DOBLE T y perfil montante OMEGA).

[FR] STACBOND propose 10 systèmes de montage pour offrir à l'architecture d'aujourd'hui de nouvelles possibilités et solutions. Ces systèmes sont méticuleusement conçus pour répondre aux besoins particuliers de chaque chantier. Ils se divisent en deux groupes principaux en fonction de leur structure de base :

- **Ossature en T** (composée d'équerres spéciales en forme de L et d'un profilé de montant en T).
- **Ossature OMEGA** (composée de séparateurs en U ou en DOUBLE T et du profilé vertical OMEGA).

# Assembly systems

Sistemas de montaje | Systèmes de montage

## Hanging system

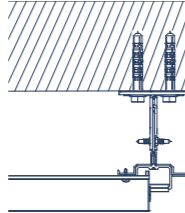
Sistema de cuelgue  
Système de cassettes suspendues

[EN] Hanging assembly system with hidden fixings, especially **suitable for facades with several openings and vertical modulations.**

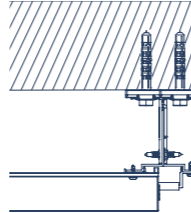
[ES] Sistema de montaje de cuelgue de fijaciones ocultas, especialmente indicado para **fachadas con muchos huecos y modulaciones verticales.**

[FR] Système de montage par suspension avec fixations invisibles, particulièrement **adapté aux façades avec de nombreuses ouvertures et modulacions verticales.**

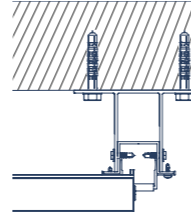
STB-T-CH-AUTO



STB-T-CH



STB-CH



## Riveted system

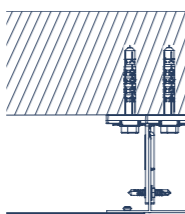
Sistema remachado  
Système riveté

[EN] Highly versatile assembly system with visible fixings, which **adapts perfectly to any architectural style.**

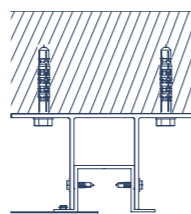
[ES] Sistema de montaje de fijaciones vistas muy versátil, que se **adapta perfectamente a cualquier tipología arquitectónica.**

[FR] Système de montage très polyvalent avec fixations visibles, **s'adaptant parfaitement à tout type d'architecture.**

STB-T-REM



STB-REM



## Male-female system

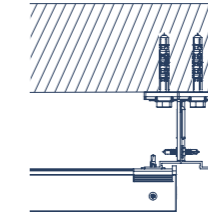
Sistema macho-hembra  
Système mâle-femelle

[EN] Male-female assembly system with hidden fixings especially **suitable for facades with few holes and horizontal modulations.**

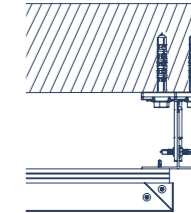
[ES] Sistema de montaje machihembra de fijaciones ocultas, especialmente indicado para fachadas con **pocos huecos y modulaciones horizontales.**

[FR] Système de montage mâle-femelle avec fixations invisibles, particulièrement **adapté aux façades avec peu d'ouvertures et modulacions horizontales.**

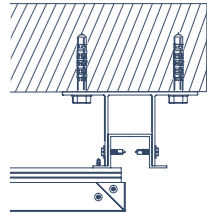
STB-T-SZ-PRO



STB-T-SZ



STB-SZ



## Glued system

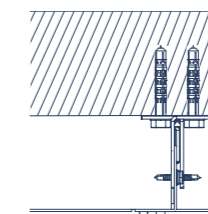
Sistema pegado  
Système collé

[EN] Highly versatile assembly system with hidden fixings, especially suitable **for any architectural style and interior cladding.**

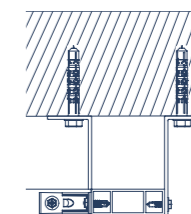
[ES] Sistema de montaje de fijaciones ocultas, muy versátil e indicado para **cualquier tipología arquitectónica y revestimientos interiores.**

[FR] Système de montage très polyvalent avec fixations cachées, **adapté à tout type d'architecture et revêtements intérieurs.**

STB-T-PEG



STB-PEG





# We are quality **certified**

Somos calidad certificada | Nous sommes certifiés qualité

[EN] STACBOND systems follow a **controlled process through rigorous internal testing and quality control** in our laboratories. They also undergo external audits by the most prestigious construction institutes working in the different countries where we are certified.

These certificates are granted following European guideline according to the EAD GUIDE 090062-00-0404 for ventilated facades, which allows us to conclude that our construction systems are adapted to the national regulations of each country.

[ES] Los sistemas STACBOND siguen un **proceso controlado mediante rigurosos ensayos y controles de calidad** internos en nuestros laboratorios. También se someten a auditorías externas de los más prestigiosos institutos de la construcción que trabajan en los distintos países donde estamos certificados.

La concesión de estos certificados sigue la directriz europea según la GUÍA EAD 090062-00-0404 para fachadas ventiladas, lo que permite concluir que nuestros sistemas constructivos se adaptan a la reglamentación nacional de cada país.

[FR] Les systèmes STACBOND suivent un **processus contrôlé par des tests internes rigoureux et un contrôle de qualité** dans nos laboratoires. Ils sont également soumis à des audits externes réalisés par les instituts de construction les plus prestigieux travaillant dans les différents pays où nous sommes certifiés.

L'octroi de ces certificats suit la ligne directrice européenne selon le GUIDE EAD 090062-00-0404 pour les façades ventilées, ce qui nous permet de conclure que nos systèmes de construction sont adaptés aux réglementations nationales de chaque pays.



Spain



UK



Romania



Switzerland



International



France



Poland



Mexico



USA



International

The hanging, male-female and rived systems have the European technical evaluation document ETE/ETA 15-0655 and CE marking. | Los sistemas de cuelgue, macho-hembra y remachado poseen el documento de evaluación técnica europea ETE/ETA 15-0655 y marcado CE. | Les systèmes de cassettes suspendues, mâle-femelle et rivetés disposent du document d'évaluation technique européen ETE/ETA 15-0655 et du marquage CE.

# We are energy- efficient

Somos eficiencia energética | Nous sommes efficacité énergétique

[EN] All our products **have a direct impact on the energy consumption** of buildings, making them more efficient and sustainable.

Our composite panel and substructure systems are present in the facade of **Passivhaus-rated** buildings.

[ES] Todos nuestros productos **impactan directamente en los consumos energéticos** de los edificios, haciéndolos más eficientes y sostenibles.

Nuestro panel composite y nuestros sistemas de subestructura están presentes en la fachada de edificios con **calificación Passivhaus**.

[FR] Tous nos produits ont un **impact direct sur la consommation d'énergie** des bâtiments, les rendant plus efficaces et durables.

Nos systèmes de panneaux composites et de sous-structures sont présents sur la façade des bâtiments **classés Passivhaus**.

**Powerhouse**

Trondheim, Norway

BREEAM-Excellent certified building with STACBOND panel facade and photovoltaic panels. | Proyecto con certificación BREEAM-Excelente con fachada de panel STACBOND y paneles fotovoltaicos. | Projet certifié BREEAM-Excellent avec façade en panneaux STACBOND et panneaux photovoltaïques.

# Refurbishing to give a second chance

Rehabilitar para dar una segunda oportunidad  
Rénover pour donner une seconde chance

[EN] Refurbishing a building is one of the **most environmentally friendly alternatives**. This, combined with the choice of recyclable materials, results in a much more sustainable construction.

[ES] Rehabilitar un edificio es una de las **alternativas con menor impacto medioambiental**. Esto se suma a la elección de materiales reciclables para dar lugar a una construcción mucho más sostenible.

[FR] La remise à neuf d'un bâtiment est l'une des **solutions les plus respectueuses de l'environnement**. Associée au choix de matériaux recyclables, elle aboutit à une construction beaucoup plus durable.



Before | Antes | Avant

Espazo Amizar  
A Coruña, Spain



After | Después | Après

Complete building refurbishment using the STB-CH hanging system combined with STACBOND composite panel slats. | Rehabilitación integral del inmueble empleando el sistema de cuelgue STB-CH combinado con lamas de panel composite STACBOND. | Rénovation complète du bâtiment en utilisant le système de cassettes suspendues STB-CH combiné aux lames de panneaux composites STACBOND.

# Increased energy savings

Mayor ahorro energético | Économies d'énergie accrues



**Nova Cruz hotel**  
Santa María da Feira, Portugal

Complete refurbishment of the Nova Cruz hotel using the STB-T-CH hanging system combining Copper metallic and Carbon finishes.  
Rehabilitación completa del hotel Nova Cruz empleando el sistema de cuelgue STB-T-CH combinando los acabados Copper metallic y Carbon.  
Rénovation complète de l'hôtel Nova Cruz en utilisant le système de cassettes suspendues STB-T-CH combinant des finitions Copper metallic et Carbon.

## Refurbishment

Rehabilitación  
Rénovation

[EN] Replacing old, worn out or deficient materials with STACBOND technology **improves the acoustic and thermal insulation, which has a positive impact on the energy efficiency** of the building.

[ES] Sustituir con la tecnología STACBOND cualquiera de los antiguos materiales ya desgastados o que presentan deficiencias supone una **mejora del aislamiento acústico y térmico que repercute positivamente en la eficiencia energética** del edificio.

[FR] Le remplacement de matériaux anciens, usés ou défectueux par la technologie STACBOND **améliore l'isolation acoustique et thermique, ce qui a un impact positif sur l'efficacité énergétique** du bâtiment.

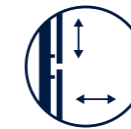
## Advantages over other systems

Ventajas frente a otros sistemas | Avantages par rapport aux autres systèmes



### Structural lightness

Ligereza estrutural  
Légèreté structurelle



### Larger formats

Mayores formatos  
Grands formats



### Watertightness

Estanqueidad  
Étanchéité à l'eau



### Easy maintenance

Fácil mantenimiento  
Entretien facile



### Quick and easy installation

Instalación rápida y sencilla  
Installation rapide et facile



### Infinite shapes and geometries

Infinitas formas y geometrías  
Formes et géométries infinies



### Complex bends

Curvados complejos  
Cintrages complexes



### Finials in the material itself

Remates en el propio material  
Encadrements dans la même finition que le panneau

# We believe the world can be **a better place**

Creemos que el mundo puede ser un lugar mejor  
Nous croyons que le monde peut être meilleur

[EN] All STACBOND products have obtained EPD (Environmental Product Declaration) certification. This is the document that establishes the environmental footprint of a product, from the beginning of its manufacturing process until it leaves the installations where it was made.

In fact, we give a second chance to each product thanks to **our recycling system capable of reusing 100%** of the aluminium composite panel.

STACBOND is also ISO 14001 certified, which guarantees that the Environmental Management System (EMS) carried out at our facilities complies with the requirements of this regulation.

[ES] Todos los productos STACBOND han obtenido la certificación EPD (Declaración Ambiental de Producto, en sus siglas en inglés). Este es el documento que establece la huella ambiental que tiene un producto, desde el inicio de su proceso de fabricación hasta su salida de la planta donde se realizó el mismo.

De hecho, damos una segunda oportunidad a cada producto gracias a **nuestro sistema de reciclaje capaz de reutilizar el 100%** del panel composite de aluminio.

A su vez, STACBOND posee la certificación ISO 14001 que garantiza que el Sistema de Gestión Medioambiental (SGMA) llevado a cabo en nuestras instalaciones se ajusta a los requerimientos de esta normativa.

[FR] Tous les produits STACBOND ont obtenu la certification EPD (Environmental Product Declaration). Il s'agit du document qui établit l'empreinte environnementale d'un produit, depuis le début de son processus de fabrication jusqu'à ce qu'il quitte l'usine où il a été fabriqué.

En effet, nous donnons une seconde chance à chaque produit grâce à **notre système de recyclage capable de réutiliser 100 %** du panneau composite aluminium.

STACBOND dispose également de la certification ISO 14001, ce qui garantit que le système de gestion de l'environnement (EMS) mis en œuvre dans nos installations est conforme aux exigences de cette norme.



Bureau Veritas Certification



Environmental Product Declarations



  
**STACBOND**  
100% recyclable

Garden house  
Las Palmas, Spain



# We are near to you

Estamos cerca de ti | Nous sommes proches de vous

[EN] STACBOND is at your disposal for any queries. We have technical support in Spanish, English, French, German and Italian.

[ES] STACBOND está a tu entera disposición para cualquier consulta. Disponemos de asesoramiento técnico en español, inglés, francés, alemán e italiano.

[FR] STACBOND est à votre disposition pour toute consultation. Nous disposons d'un service d'assistance technique en espagnol, anglais, français, allemand et italien.



## STAC Headquarters, Spain

☎ (+34) 981 817 036

✉ info@stac.es

📍 A Matanza s.n. Pol. industrial Picusa, 15900 Padrón, A Coruña, España

## STACBOND Bierzo, Spain

☎ (+34) 987 553 117

✉ info@stacbond.es

📍 C/ Isaac Prado Bodelón P.2 Pol. ind. de La Rozada, 24516 Parandones, León, España

## STAC Maroc

☎ (+212) 053952 11 36

✉ maroc@stac.es

📍 Route nationale 1, km 92, Commune rurale Laouamra, Larache, Maroc

## STAC USA

☎ +1 214 499 1591

✉ usa@stacbond.es

📍 3333 Lee Parkway, Office 623, Dallas Texas 75219 , USA

## STAC México

☎ (+52) 4422517019

✉ mexico@stac.es

📍 Parque Ind. PyME, Estatal 431, Los Cues, km 5.8 Huimilpan, 76970, Querétaro, México

## STAC Polska

☎ (+48) 322 630 740

✉ polska@stac.es

📍 Ul. Kluczevska 2A, 32-300 Olkusz, Polska

🚩 **Distributors**  
Distribuidores | Distributeurs

📍 **Production centers**  
Centros productivos | Centres de production

📍 **Branches**  
Delegaciones | Délégations

[stacbond.com](http://stacbond.com)

**more than you see**