

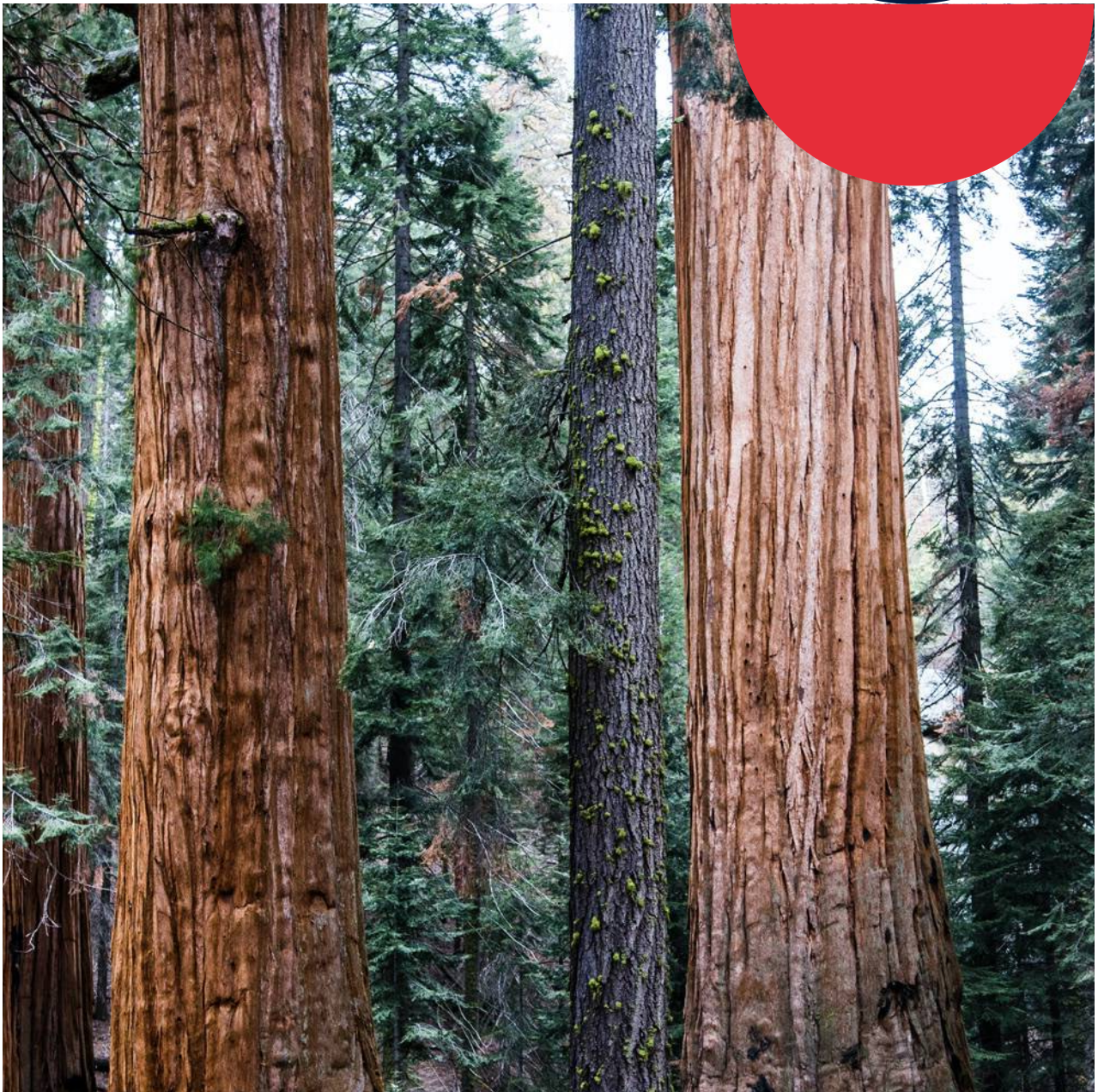
STACBOND

Wood collection



Cuadrante de San Francisco No. 14,
Col. Cuadrante de San Francisco
Alcaldía: Coyoacán
C.P. 04320, CDMX
55 5554-5858 con 10 líneas

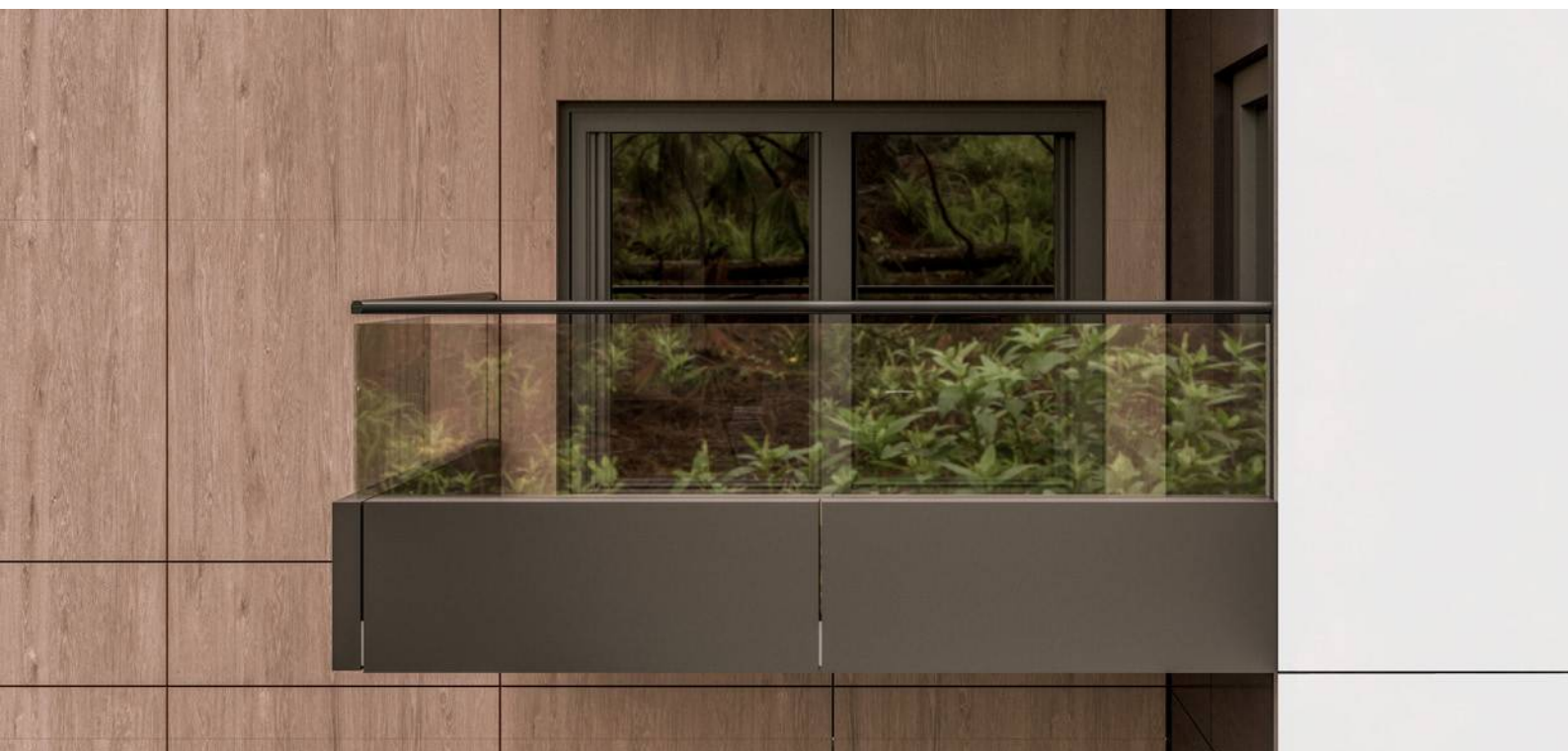
DONDE COMPRAR



more than you see



The colours shown in this document are for guidance purposes only.

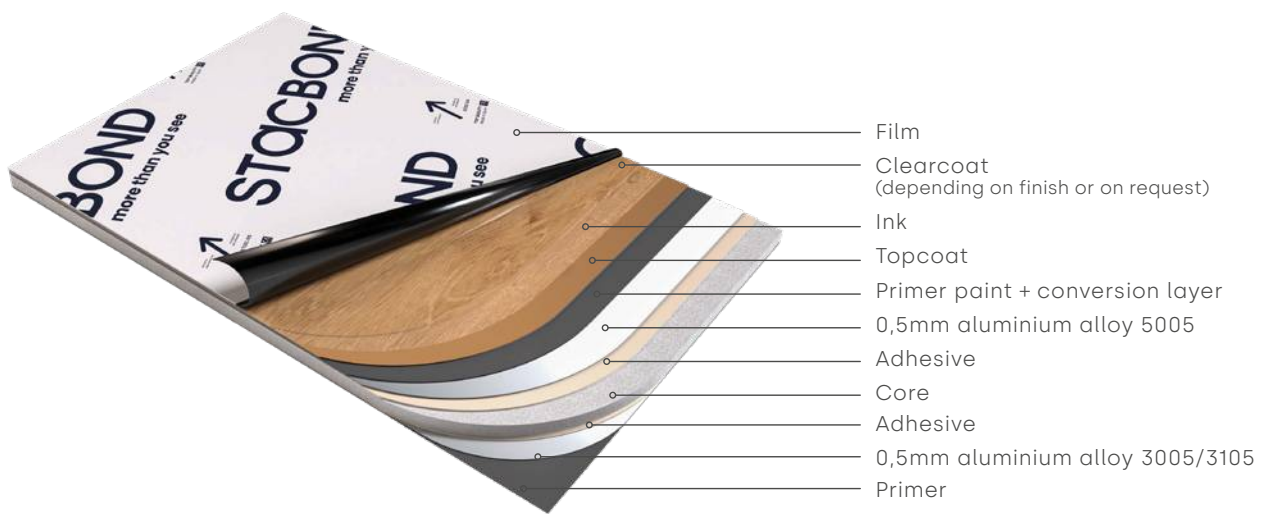


Wood collection

STACBOND's® wood finishes provide projects with warmth and organic natural wood appearance combined with all the advantages of composite panel, making it a high quality and very versatile product, perfect for decorating spaces.

Los acabados madera STACBOND® proporcionan a sus proyectos la calidez y aspecto orgánico de la madera natural junto con las ventajas del panel composite, haciendo un producto de calidad, muy versátil e idóneo para decoración de espacios.

Les tonalités bois STACBOND® apportent à vos projets la chaleur et l'aspect organique d'un bois naturel avec les avantages du panneau composite, en faisant un produit de qualité, très polyvalent et idéal pour décorer les espaces.



- Film
- Clearcoat (depending on finish or on request)
- Ink
- Topcoat
- Primer paint + conversion layer
- 0,5mm aluminium alloy 5005
- Adhesive
- Core
- Adhesive
- 0,5mm aluminium alloy 3005/3105
- Primer



A2 & FR cores
Núcleos A2 y FR
Noyaux A2 et FR



High resistance to UV rays
Alta resistencia a rayos UV
Haute résistance aux rayons UV



Excellent weight/surface value
Excelente relación peso/superficie
Excellent rapport poids/surface



Easily conformable
Fácilmente conformable
Facilement conforme



Rapid and simple assembly
Montaje rápido y sencillo
Montage simple et rapide



Totally recyclable
Totalmente reciclable
Totalement recyclable

The STACBOND® panel has an external 5005 and internal 3005/3105 aluminium alloy and is **coated with the highest quality paint** that offers the **highest resistance to ageing**.

The manufacture of STACBOND® composite panel follows a controlled process by way of **rigorous tests and quality controls**.

El panel STACBOND® posee una capa exterior de aluminio de aleación 5005 e interior 3005/3105 y está **lacado con pintura de la más alta calidad**, ofreciendo la **más elevada resistencia al envejecimiento**.

La fabricación del panel composite STACBOND® sigue un proceso controlado mediante **rigurosos ensayos y controles de calidad**.

Le panneau STACBOND® possède une couche en aluminium d'alliage 5000 en face extérieure et 3005/3105 en face intérieure, laqué avec une **peinture de la plus haute qualité**, offrant une résistance plus élevée face au vieillissement.

La fabrication du panneau composite STACBOND® répond à un processus de contrôle rigoureux validé par des **essais et des audits de qualités**.



CHESTNUT



Straw chestnut

STB - W05



Linen chestnut

STB - W06



Natural chestnut

STB - W07



Autumn chestnut

STB - W08



OAK



Natural oak

STB - W09



Mountain oak

STB - W10



Jacobean oak

STB - W11



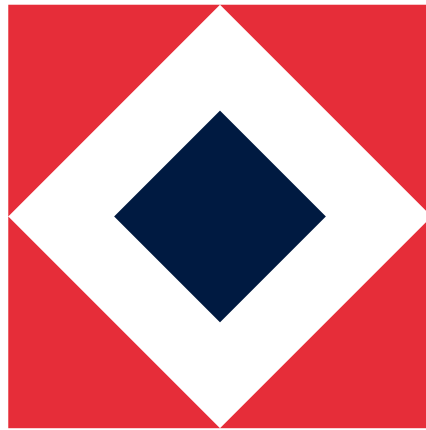
Mocha oak

STB - W12

For a correct appreciation of this finishes on a facade it is recommended to view them from a distance of at least 4 meters (13 ft).
Para una correcta apreciación de estos acabados en fachada, se recomienda visualizarlos a una distancia mínima de 4 metros.
Pour une correcte appréciation de ces finitions, il est recommandé de les visualiser à une distance minimale de 4 mètres.

STACBOND

more than you see



» stacbond.com