

STACBOND

Anodic collection



Cuadrante de San Francisco No. 14,
Col. Cuadrante de San Francisco
Alcaldía: Coyoacán
C.P. 04320, CDMX
55 5554-5858 con 10 líneas

DONDE COMPRAR



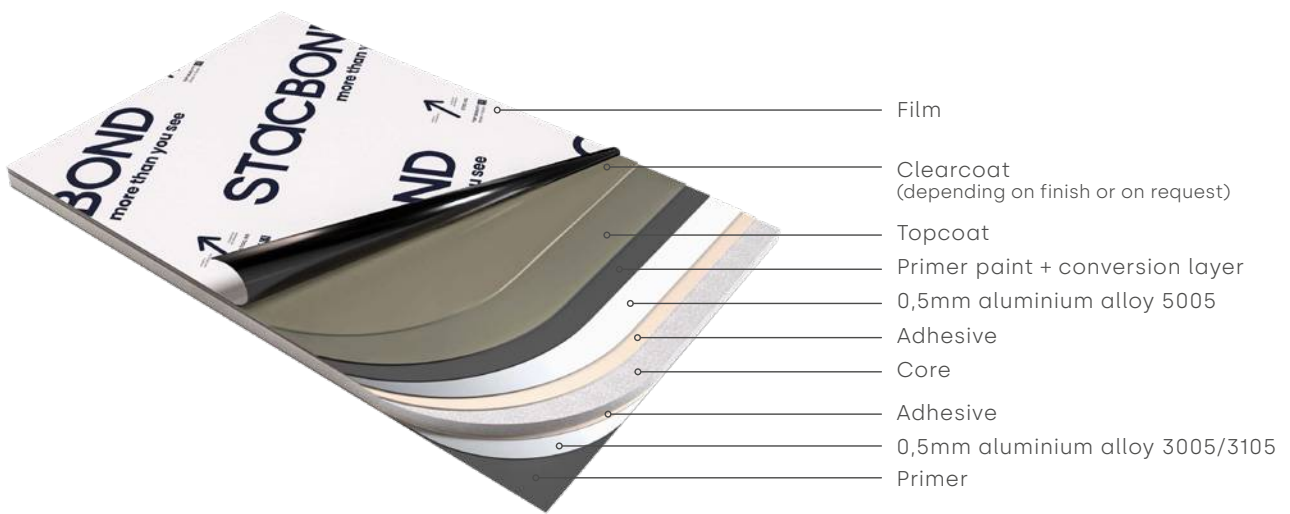
more than you see

Anodic collection

The clean and durable appearance of anodised aluminium is a distinguishing feature of the STACBOND® Anodic collection panels. They are built to provide warmth and energy efficiency to any project, whether it be a new construction or the refurbishment of an old building.

El aspecto limpio y durable del aluminio anodizado caracteriza los paneles de la Anodic collection de STACBOND®, hechos para proporcionar calidez y eficiencia energética a cualquier edificio de obra nueva o restauración de inmuebles antiguos.

L'aspect épuré et durable de l'aluminium anodisé caractérise les panneaux Anodic collection de STACBOND®, conçus pour apporter chaleur et efficacité énergétique à toute nouvelle construction ou rénovation de bâtiments anciens.



A2 & FR cores
Núcleos A2 y FR
Noyaux A2 et FR



High resistance to UV rays
Alta resistencia a rayos UV
Haute résistance aux rayons UV



Excellent weight/surface value
Excelente relación peso/superficie
Excellent rapport poids/surface



Easily conformable
Fácilmente conformable
Facilement conforme



Rapid and simple assembly
Montaje rápido y sencillo
Montage simple et rapide



Totally recyclable
Totalmente reciclable
Totalement recyclable

The STACBOND® panel has an external 5005 and internal 3005/3105 aluminium alloy and is **coated with the highest quality paint** that offers the **highest resistance to ageing**.

The manufacture of STACBOND® composite panel follows a controlled process by way of **rigorous tests and quality controls**.

El panel STACBOND® posee una capa exterior de aluminio de aleación 5005 e interior 3005/3105 y está **lacado con pintura de la más alta calidad**, ofreciendo la **más elevada resistencia al envejecimiento**.

La fabricación del panel composite STACBOND® sigue un proceso controlado mediante **rigurosos ensayos y controles de calidad**.

Le panneau STACBOND® possède une couche en aluminium d'alliage 5000 en face extérieure et 3005/3105 en face intérieure, laqué avec une **peinture de la plus haute qualité**, offrant une résistance plus élevée face au vieillissement.

La fabrication du panneau composite STACBOND® répond à un processus de contrôle rigoureux validé par des **essais et des audits de qualités**.



Anodic light

STB - E02



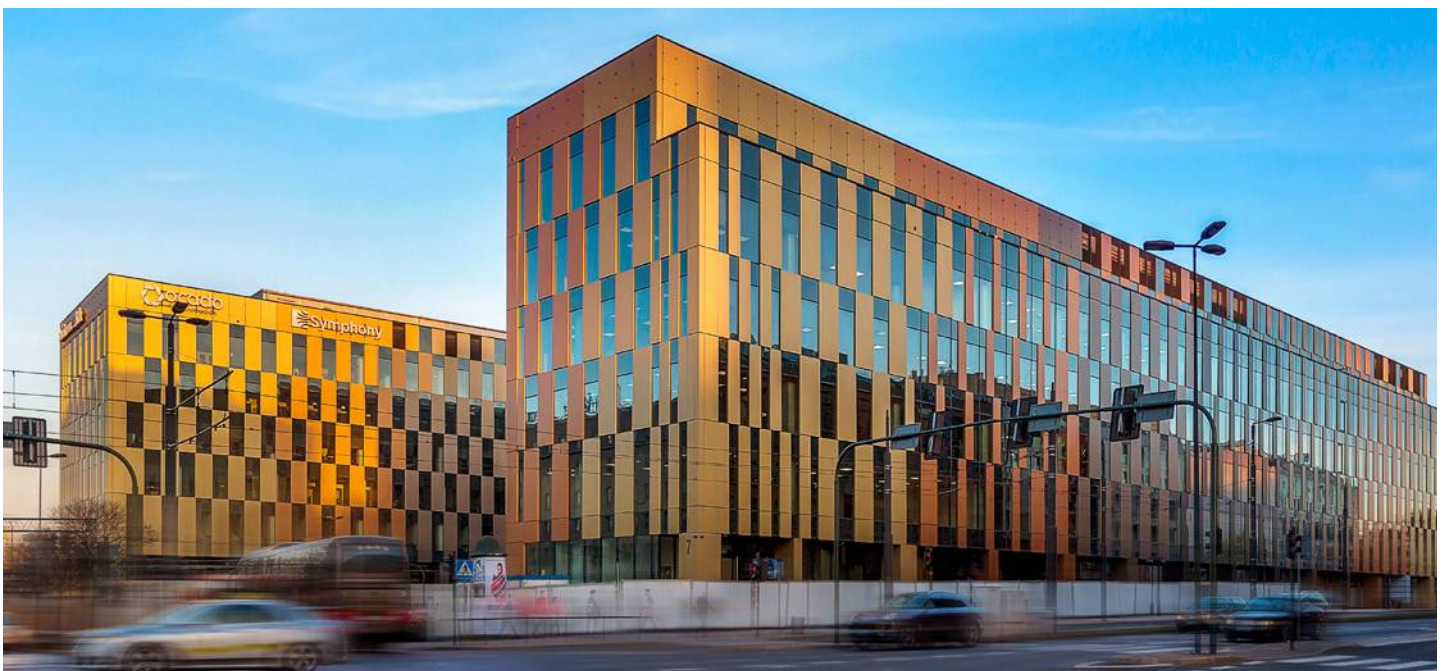
Anodic dark

STB - E03



Anodic shade

STB - 4B3



High Five Offices | Krakow, Poland | STB - E03, STB - 4B3

STACBOND

more than you see

